

Les Hydraires de La Réunion

Formation Vie Océane - 25 février 2007



Nicole GRAVIER-BONNET

Laboratoire d'Ecologie Marine (Ecomar), Université de La Réunion



Eudendrium carneum Clarke, 1882

- 1 - Cycle vital
- 2 - Structure
- 3 - Biologie
- 4 - Ecologie
- 5 - Classification
- 6 - Thécates-Athécates
- 7 - Méthodes
- 8 - Inventaires
- 9 - Espèces
- 10 - Valorisation

5 - Classification

Cnidaires : du grec 'cnidae' = urticant

Embranchement CNIDARIA

Sous-embranchement Anthozoa (polypes)

- Classe Anthozoa

Sous-embranchement Medusozoa (polypes & méduses)

- Classe Cubozoa
- Classe Scyphozoa
- Classe Stauromedusa

- **Super-Classe Hydrozoa**

- **Classe Hydroidomedusa**

- Sous-Classe Anthomedusae (Athécates)**

- Sous-Classe Leptomedusae (Thécates)**

- Sous-Classe Laingiomedusae

- Sous-Classe Limnomedusae

- Sous-Classe Siphonophorae

- Classe Automedusa

- Classe Polypodiozoa

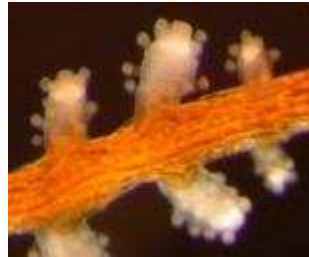
D'après Bouillon et al., 2006

6 - Thécates/Athécates : polypes (a)



Solanderia sp.

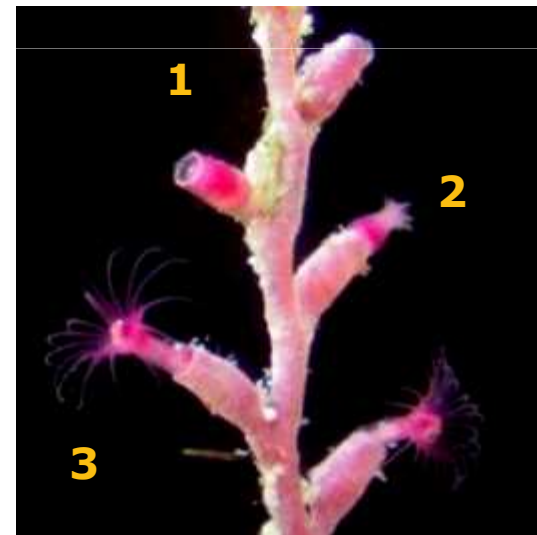
Sans
thèque



Athecates



*Gymnangium
gracilicaule*



Thecates

Avec
thèque

6 - Thécates/Athécates : polypes (b)

Athécates

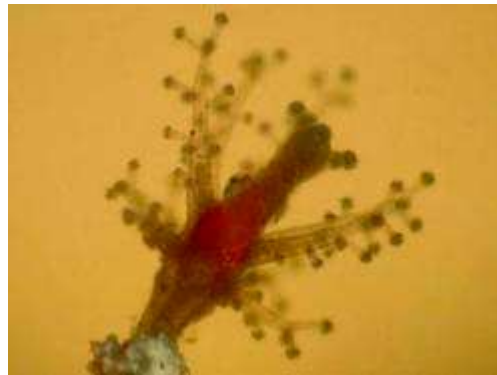
Filifera

tentacules
filiformes



Capitata

tentacules
capités



Thécates

Conica

hypostome
conique



Proboscoida

hypostome
globuleux



6 - Thécates/Athécates : méduses



Anthoméduse



Leptoméduse

8 - Inventaires

récifs, littoraux rocheux, fonds meubles, zones profondes

récifs coralliens

160 espèces - 30 familles

(Réunion : 270 espèces)

Grande richesse spécifique

Faune récifale différente d'autres îles du sud-ouest de l'Océan Indien

9 - Espèces : visibles œil nu

Peu d'espèces de taille < 1-30cm >

Pennariidae	<i>Pennaria disticha</i>	Haleciidae	<i>Halecium</i> sp. 17 <i>Nemalecium lighti</i>	Halopterididae	<i>Antennella balei</i> <i>Halopteris polymorpha</i> <i>Halopteris</i> sp. <i>Monostaechas quadridens</i>
Milleporidae	<i>Millepora exaesa</i> <i>Millepora platyphylla</i> <i>Millepora tenera</i>	Lafocidae	<i>Zygophylax rufa</i>	Plumulariidae	<i>Plumularia spiralis</i>
Stylasteridae	<i>Distichopora violacea</i> <i>Stylaster</i> sp. 1 <i>Stylaster</i> sp. 2	Sertulariidae	<i>Salacia tetracythara</i> <i>Salacia</i> sp. 2 <i>Sertularella diaphana</i> <i>Sertularella</i> sp. <i>Sertularella delicata</i>	Aglaophenidae	<i>Gymnangium hians</i> <i>Gymnangium gracilicaule</i> <i>Gymnangium intermedium</i> <i>Lytocarpia brevirostris</i> <i>Lytocarpia phyteuma</i> <i>Lytocarpia niger</i> <i>Macrorhynchia philippina</i> <i>Macrorhynchia phoenicea</i> <i>Macrorhynchia filamentosa</i>
Eudendriidae	<i>Eudendrium carneum</i> <i>Eudendrium</i> sp.				

31 appartenant à 10 familles

Athécates à squelette chitineux

Capité

Filifère

Pennariidae



Pennaria disticha



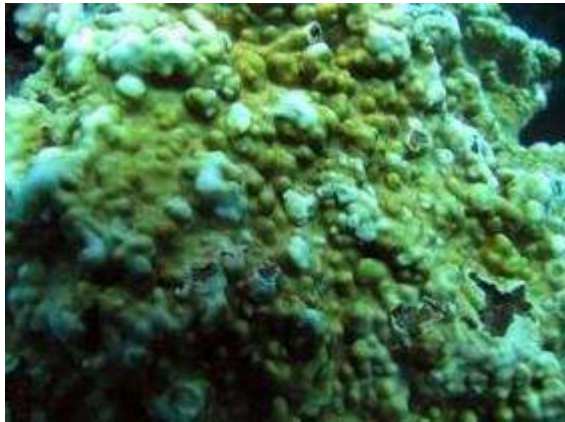
Eudendriidae



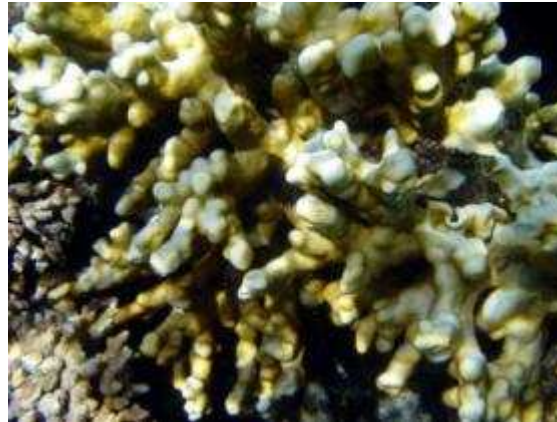
Eudendrium carneum

Athécates à squelette calcaire

Milleporidae : 3 ou 4 spp ?



Millepora sp.



Millepora tenera



Millepora platyphylla



Coraux de feu

Méduses

Athécates à squelette calcaire

Stylasteridae



Distichopora violacea

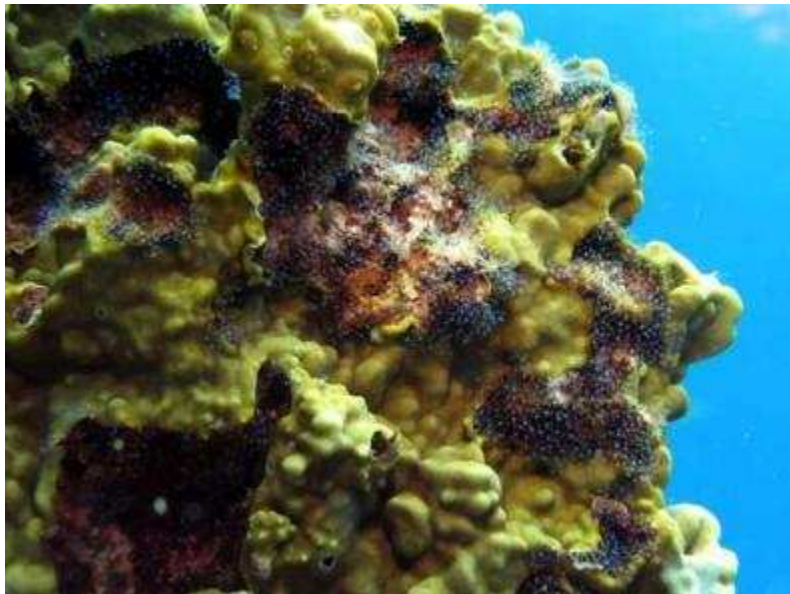


Stylaster

Thécates (1)

Haleciidae

colonies rampantes ou dressées et ramifiées



Nemalecium lighti



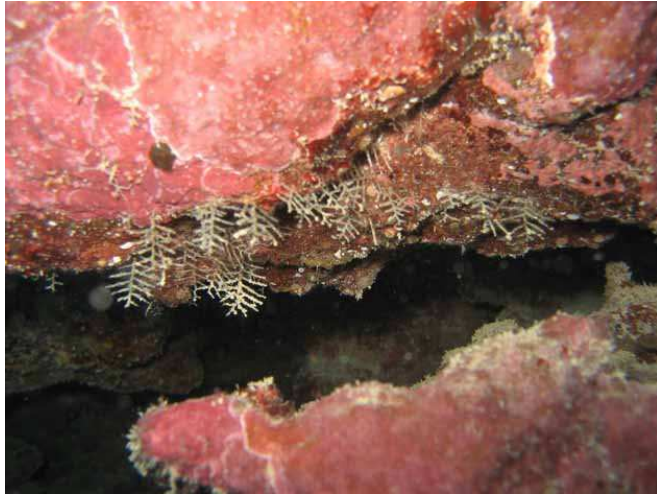
Halecium sp. 17



Thécates (2)

Sertulariidae

colonies rampantes ou dressées et ramifiées



Salacia tetracythara



Sertularella sp.

Thécates (3)

Aglaophenidae : *Gymnangium* (*Halicornaria*)

colonies dressées et ramifiées, arbustives



Gymnangium gracilicaule

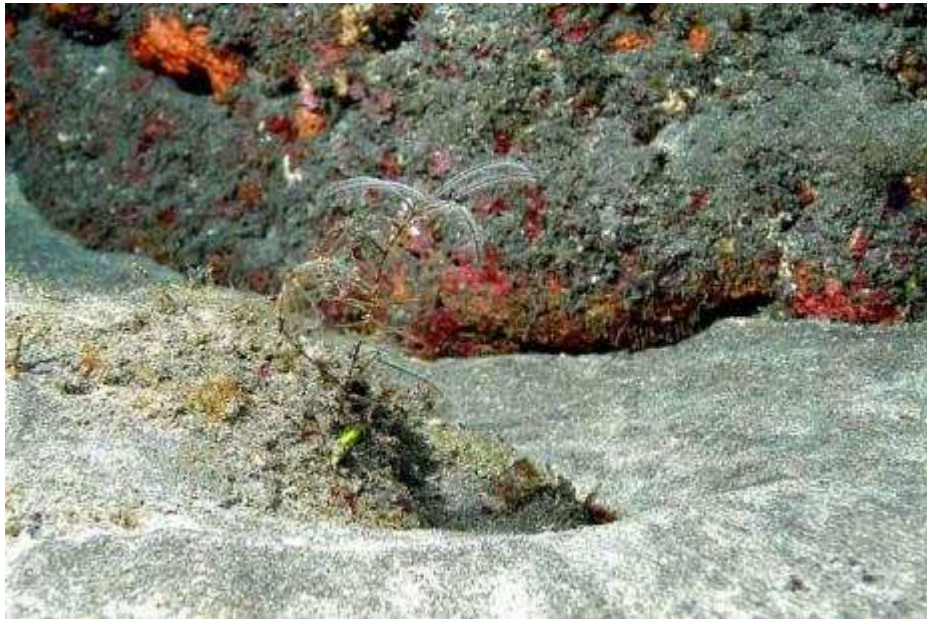


Gymnangium hians

Thécates (4)

Aglaophenidae : *Macrorhynchia* (*Lytocarpus*)

colonies dressées et ramifiées, arbustives



Macrorhynchia philippina

Thécates (4)

Aglaophenidae : *Macrorhynchia* (*Lytocarpus*)

colonies dressées et ramifiées, arbustives



Macrorhynchia phoenicea

Thécates (4)

Aglaophenidae : *Macrorhynchia* (*Lytocarpus*)

colonies dressées et ramifiées, arbustives

Cycle à médusoïde



Thécates (5)

Aglaophenidae : *Lytocarpia* (*Thecocarpus*)

colonies dressées et ramifiées, arbustives



Lytocarpia niger



corbules



Lytocarpia brevirostris

Thécates (6)

Halopterididae et Plumulariidae

colonies herbacées, gazonnantes



Antennella balei



Plumularia sp.

Sertularides & Aglaophénides

Exercice à faire en plongée : trouver, observer et différencier



Macrorhynchia phoenicea



Macrorhynchia philippina & *Sertularella* sp.